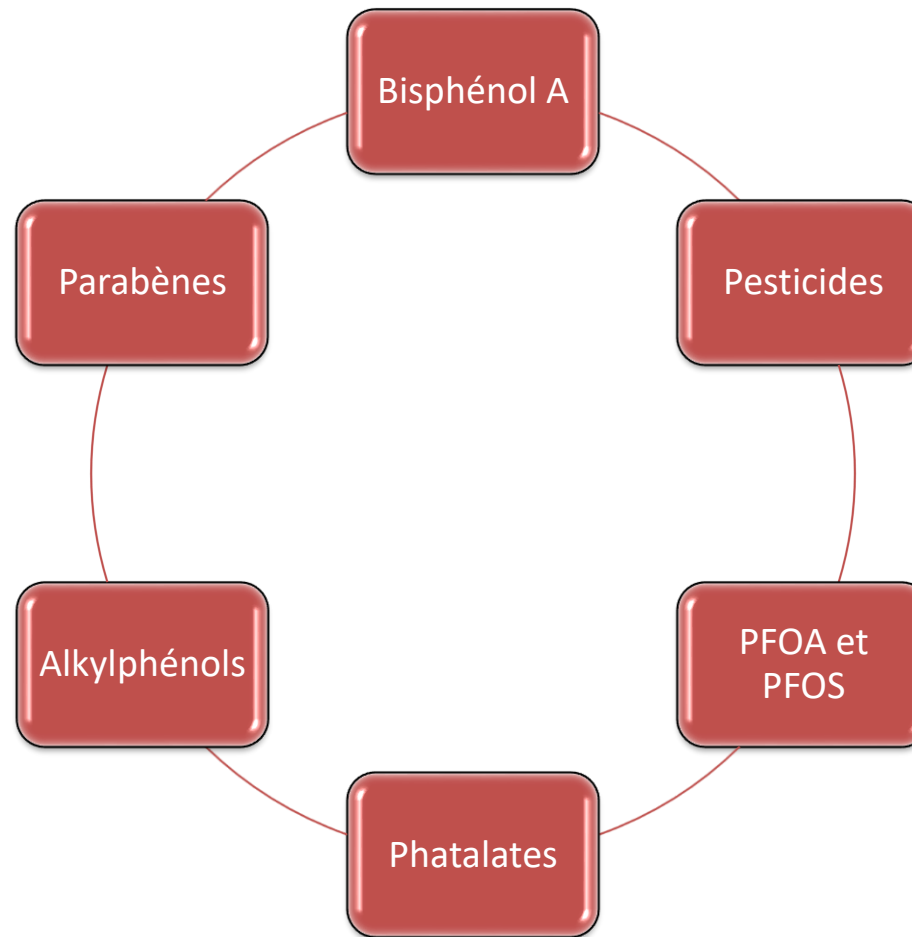


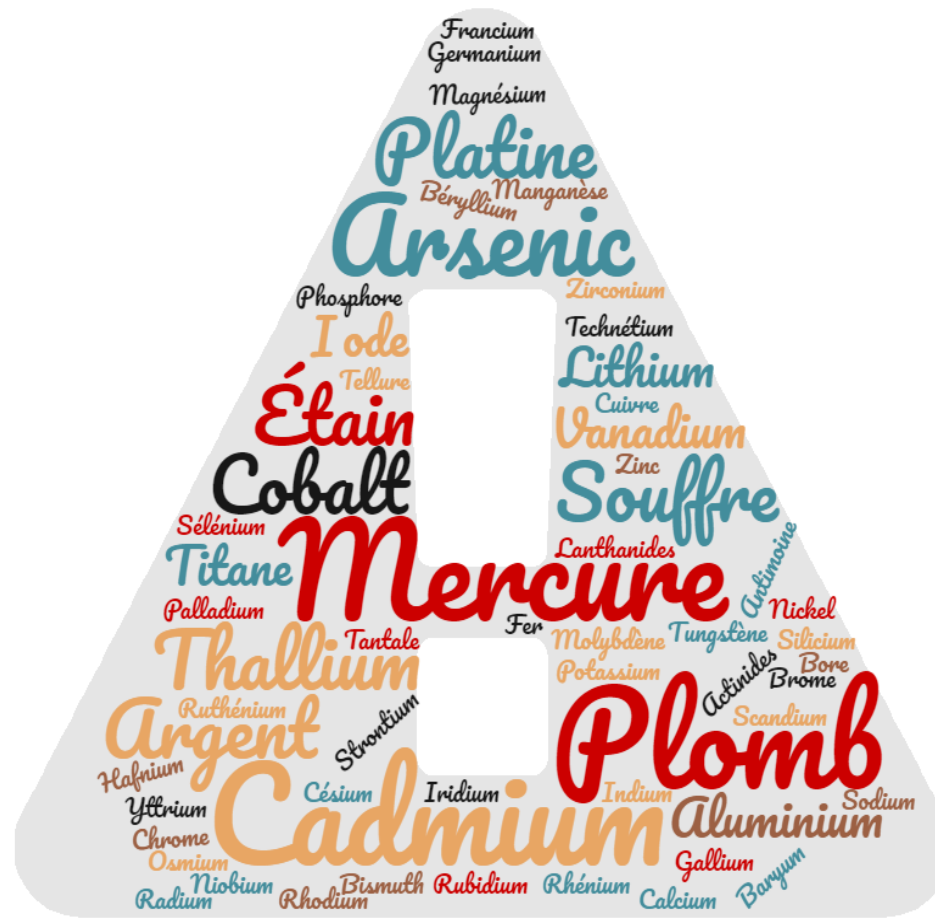
DEPISTAGE DES POLLUANTS

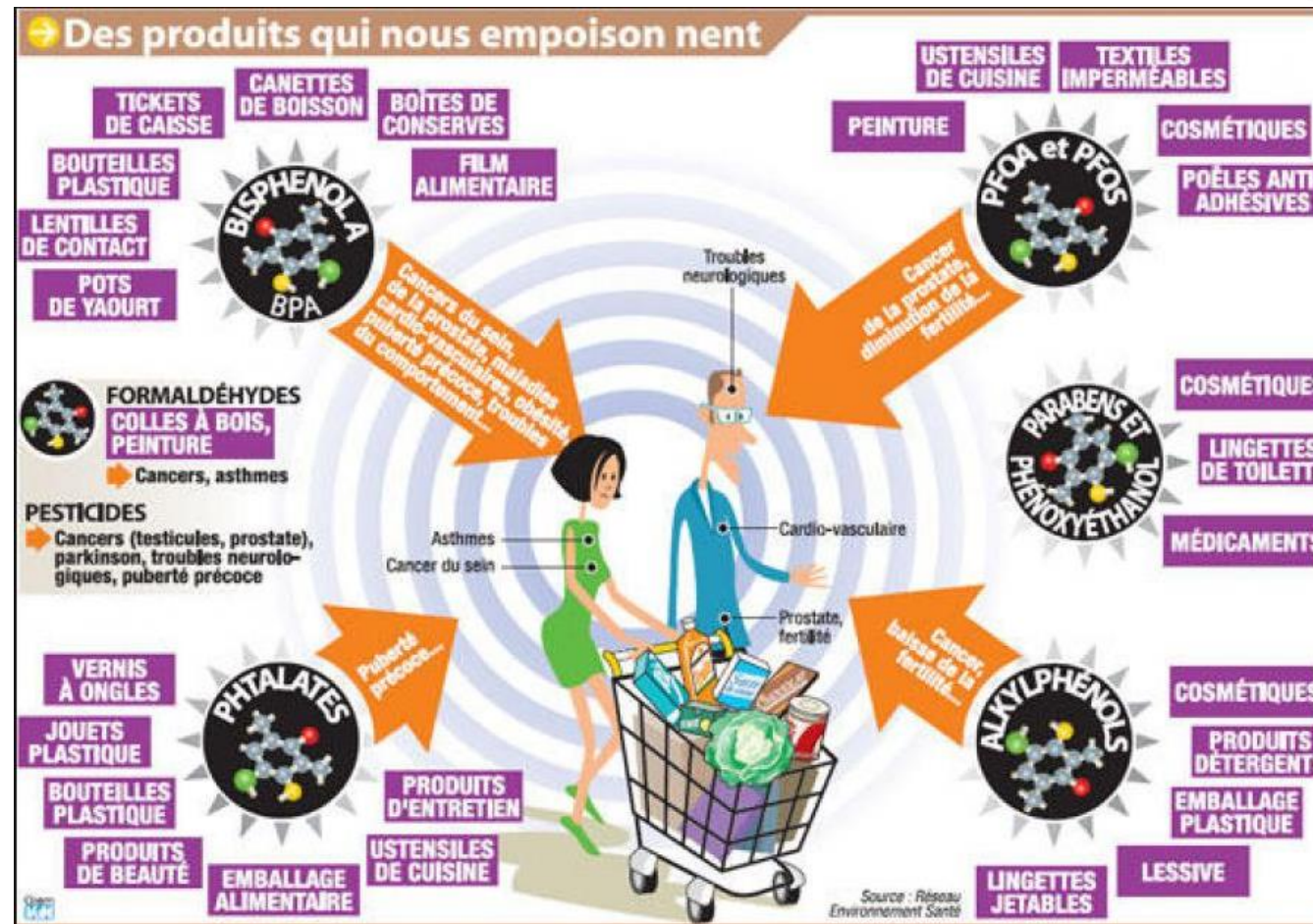




toxSeek

i-MITOX
analysis & expertise





SANTÉ | LES PERTURBATEURS ENDOCRINIENS

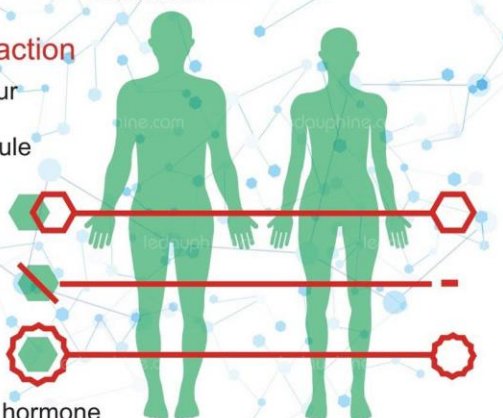
On en trouve dans de nombreux produits :



3 modes d'action

Un perturbateur endocrinien est une molécule qui...

... mime
ou
bloque
ou
modifie



l'action d'une hormone et perturbe le fonctionnement normal d'un organisme.

Quels risques ?

Les risques sont mal connus mais on les soupçonne :

- d'accentuer les réactions allergiques
- d'augmenter les risques de développer certains cancers
- d'entraîner des déformations génitales chez les nouveau-nés
- de faire baisser la qualité du sperme de l'homme...

SYSTÈME HORMONO-TOXIQUE des PESTICIDES

toxSeek

i-MITOX
analysis & expertise

CHEVEUX



Instruments à la pointe de la technologie :

- LC-MS-Qtof
- HS-GC-MS
- ICP-MS

Matrices :

- cheveux, ongles, sang...

Activité :

- judiciaire, toxicologie professionnelle et clinique

Membres :

- [AFPreMed](#);
- [SFTA](#)
- [TIAFT](#)